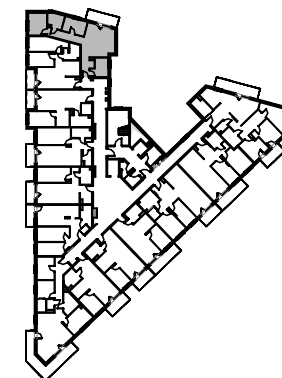


PIĘTRO II



LOKAL NR 39		
	NAZWA POMIESZCZENIA	POWIERZCHNIA
39.01	KORYTARZ	14,68m ²
39.02	POKÓJ	7,18m ²
39.03	SALON Z KUCHNIĄ	20,03m ²
39.04	POKÓJ	7,94m ²
39.05	ŁAZIENKA	5,02m ²
39.06	POKÓJ	9,73m ²
SUMA POW. UŻYTKOWEJ		64,58m²
BALKON		~7,97m ²